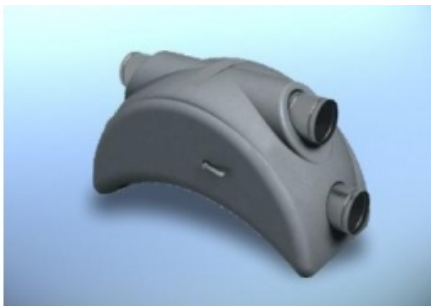


Link do produktu: <https://www.odkurzacze.edd.pl/centrala-wentylacyjna-luna-firmy-dospel-luna-200-p-736.html>



Centrala Wentylacyjna LUNA firmy Dospel (Luna 200)

Cena brutto **5 837,58 zł**

Cena netto **4 746,00 zł**

Dostępność **Na zamówienie**

Czas wysyłki **5 dni**

Numer katalogowy **012-1480**

Opis produktu

Centrala Wentylacyjna LUNA 200

Centrala wentylacyjna Luna 200 przeznaczona jest do zapewnienia wymiany powietrza w budynkach użyteczności publicznej oraz w budynkach mieszkalnych. Zadaniem centrali jest doprowadzenie świeżego powietrza z zewnątrz oraz odprowadzenie powietrza zużytego z pomieszczeń z jednoczesnym odzyskiem energii cieplnej. Centrala standardowo wyposażona jest w bypass uruchamiany bez konieczności otwierania obudowy.

Zmiana średnic przewodów i pozostałych elementów wchodzących w skład pakietu (zamiana średnicy 125 mm na 100 mm) nie wpływa negatywnie na parametry techniczne układu.

dostępne kolory

szary

materiał

neopor



opakowanie indywidualne	A	B	C	
LUNA 200	1115	565	565	
opakowanie zbiorcze	ilość	A	B	C
LUNA 200	1 szt.	1115	565	565

Przystosowanie centrali do pracy w trybie letnim

Centrala wentylacyjna Luna standardowo wyposażona jest w bypass. Jest on uruchamiany przy pomocy dźwigni znajdującej się na obudowie. W momencie gdy bypass jest otwarty nie następuje wymiana ciepła w wymienniku. Aby otworzyć bypass należy obrócić dźwignię bypassu o kąt 90 stopni w kierunku przeciwnym do ruchu wskazówek zegara. Bypass służy do swobodnego chłodzenia pomieszczeń wentylowanych przy pomocy chłodnego powietrza np. z GWC.



Sposób montażu

Wraz z centralą dostarczane są syfon oraz odcinek rurki służący do podłączenia syfonu do centrali wentylacyjnej. Do prawidłowego działania centrali konieczne jest podłączenie rurki odprowadzającej skropliny przez odpowiednie jej prowadzenie oraz zasyfonowanie.